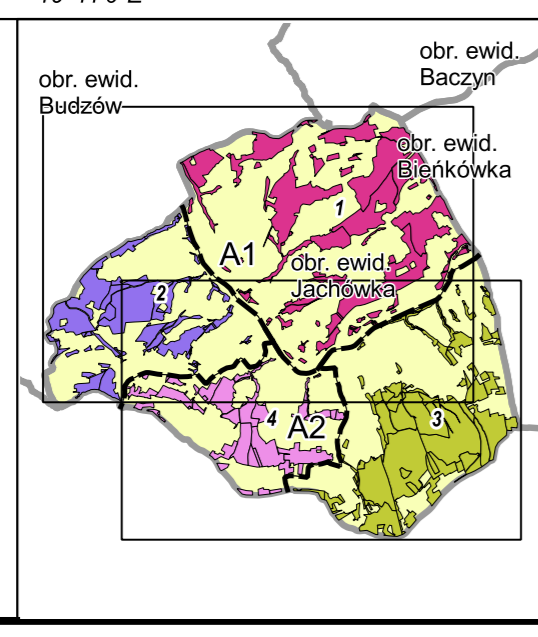


obr. ewid.
Bieńkówka

obr. ewid.
Jachówka

MAPA GOSPODARCZO-PRZEGLĄDOWA
PRZEGLĄDOWA
OBRĘB
JACHÓWKA
ANULASZ 2
GMINA
BUDZÓW
POWIAT
SUSKI
WOJEWÓDZTWO
MAŁOPOLSKIE
Stan na: Stan na: 06.03.2024
POWIERZCHNIA OGÓLNA
423,02 ha (423,0184 ha)
SKALA 1:5 000
50 0 50 100 150 200 m



Legenda

3 63270 a 7,56 f	Opis oddziału Opis poddziału Kasownik	Formy ochrony przyrody: N2000 SDO N2000 OSO Park Krajobrazowy Obszar Chronionego Kraj.	Rez. Przyrody Zesp. PK Stanowisko dok.	Plazowina iglasta Plazowina liściasta Zręb Powierzchnia gruntów leśnych o powierzchni większej niż 0,1 ha w kompleksach (art. 3 ustawy o lasach z dnia 28 września 1991 roku) Las innych własności Las we władaniu PGL Działka ewidencyjna Granica pow. niestanowiącej wyłączenia (PNSW) Klasouzytek
---------------------------	---	--	--	--

gr. Leśne rekonesansowe gr. Leśne do odnowienia zalesienia

Sośna (So), Modrzew (Mo), Limba (Lb)	Świerk (Sw)	Jodła (Jd), Dąglęzja (Dg)	Dąb (Db)	Buk (Bk), Grab (Gb)	Jesion (Js), Klon (Kl), Wiąz (Wz), Javor (Jw)	Oliza (Ol)	Akacja (Ak)	Topola (Tp), Osika (Os), Wierzba (Wb), Lipa (Lp)	Pozostałe grunty leśne
--------------------------------------	-------------	---------------------------	----------	---------------------	---	------------	-------------	--	------------------------

Granica obrębu	Granica współwłasności z inną wf.	Granica oddziału	Granica poddziału	Drugi leśny	Linie energetyczne, telekom., rurociągi	Cieki	Pozostałe elementy liniowe	Autostrada	Główna	Lokalna	Szczeka
----------------	-----------------------------------	------------------	-------------------	-------------	---	-------	----------------------------	------------	--------	---------	---------