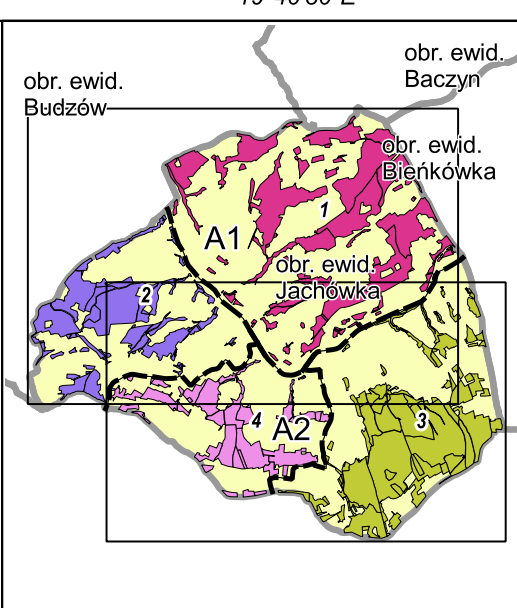


MAPA GOSPODARczo-PRZEGLADOWA  
**OBREB JACHÓWKA**  
 Arkusz 1  
 GMINA Budzów  
 POWIAT Suski  
 WOJEWÓDZTWO Małopolskie  
 Stan na: Stan na: 06.03.2024  
**POWIERZCHNIA OGÓLNA 423,02 ha (423,0184 ha)**  
 SKALA 1:5 000



**Legenda**

<ul style="list-style-type: none"> <li>3 Opis oddziału</li> <li>3 Opis pododdziału</li> <li>3 Kasownik</li> </ul>	<ul style="list-style-type: none"> <li>Sośnina (So), Modrzew (Mz), Limba (Lb)</li> <li>Swierk (Sw)</li> <li>Jodła (Jd), Dąglazja (Dg)</li> <li>Dąb (Dd)</li> <li>Buk (Bk), Grab (Gb)</li> <li>Jesion (Js), Klon (Kl), Wiąz (Wz), Jawor (Jw)</li> <li>Głaza (Gl)</li> <li>Brzoza (Brz), Akacja (Ak)</li> <li>Topola (Tp), Osika (Os), Wierba (Wb), Lipa (Lp)</li> <li>Pozostałe grunty leśne</li> </ul>	<ul style="list-style-type: none"> <li>Granica obrębu</li> <li>Granica współwłasności z inną wf.</li> <li>Granica pododdziału</li> <li>Granica do odroczenia zabudowy</li> <li>Drugi leśne</li> <li>Linie energetyczne, telekom., rurociąg</li> <li>Cieki</li> <li>Pozostałe elementy linowe</li> <li>Autostrada</li> <li>Główna</li> <li>Lożyska</li> <li>Szczeka</li> </ul>	<ul style="list-style-type: none"> <li>Plazowina iglasta</li> <li>Plazowina liściasta</li> <li>Grzyb</li> <li>Powierzchnia grunów leśnych o powierzchni powyżej 100 m<sup>2</sup> i to w kompleksach (art. 3 ustawy o lasach z dnia 28 września 1991 roku)</li> <li>Las innych własności</li> <li>Las we własności PGR</li> <li>Działka ewidencyjna</li> <li>Granica pow. niesamowolącej wyłączenia (PWSW)</li> <li>Klasowitytek</li> </ul>	<ul style="list-style-type: none"> <li>N2000 SOO</li> <li>N2000 OSO</li> <li>Park Krajozabrowy</li> <li>Rez. Przyrody</li> <li>Zesp. PK</li> <li>Park Narodowy</li> <li>Stanowisko dok.</li> <li>Obszar Chronionego Kraju</li> </ul>
---	--	---	---	--

Formy ochrony przyrody: N2000 SOO, N2000 OSO, Park Krajozabrowy, Rez. Przyrody, Zesp. PK, Park Narodowy, Stanowisko dok., Obszar Chronionego Kraju.

Wykonanie: LAS-R Sp. z o.o. www.las-r.pl

