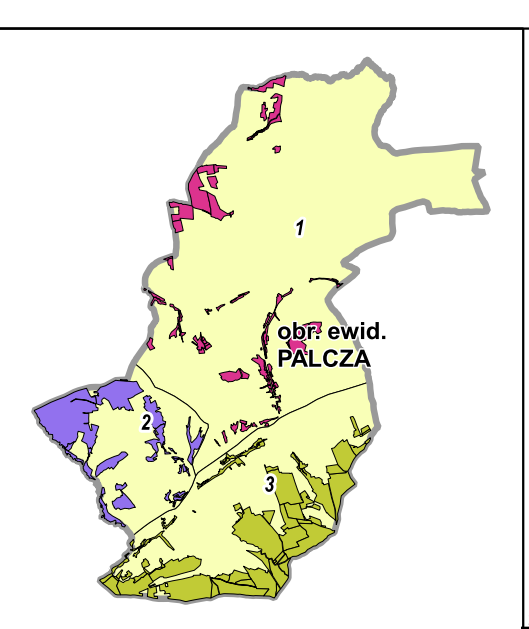


MAPA GOSPODARczo-PRZEGLADOWA
OBREB PALCZA
 GMINA Budzów
 POWIAT Suski
 WOJEWÓDZTWO Małopolskie
 Stan na: 21.02.2023
POWIERZCHNIA OGÓLNA 153,03 ha (153,0337 ha)
 SKALA 1:5 000



Legenda

<ul style="list-style-type: none"> 3 Opie poddziału 7 Kasowanki 	<ul style="list-style-type: none"> Graniczność z lasem do odroczenia zalesienia Sosna (So) Świerk (Św) Jodła (Jd), Dęszew (Dg) Dąb (Dą) Buk (Bk), Grab (Gb) Jesion (Js), Klon (Kl), Wiałz (Wz), Jawor (Jw) Chłaz (Ch) Brzoza (Brz), Akacja (Ak) Topola (Tp), Osika (Os), Wierzba (Wb), Lipa (Lp) Pozostałe grunty leśne 	<ul style="list-style-type: none"> Graniczność z lasem do odroczenia zalesienia Graniczność z inną wł. Graniczność poddziału Graniczność oddziału Opie leśne Linie energetyczne, telekom., rurociąg Cieki Pozostałe elementy liniowe Autostrada Główna Lokalna Szczelka 	<ul style="list-style-type: none"> 1.1.1. Powierzchnia łąkowa 1.1.2. Powierzchnia łąk cięta 1.1.3. Żrąb Powierzchnia grunów leśnych o powierzchni większej niż 1 ha w kompleksach (art. 2 ustawy z dnia 28 września 1991 roku) 1.2. Las wyczerpany 1.2.1. Las wyczerpany PGL 1.2.2. Las wyczerpany PGD 1.2.3. Działka ewidencyjna 1.2.4. Wyczerpanie (PWSW) 1.2.5. Kiszczak 	<ul style="list-style-type: none"> 3.1. Park Narodowy 3.2. Stanowisko dok.
---	--	---	---	--

3 Opie poddziału
7 Kasowanki
3 Opie poddziału
7 Kasowanki

Formy ochrony przyrody:
 N2000 OSO
 Park Krajobrazowy
 Rez. Przyrody
 Zesp. PK
 Obszar Chronionego Kraju