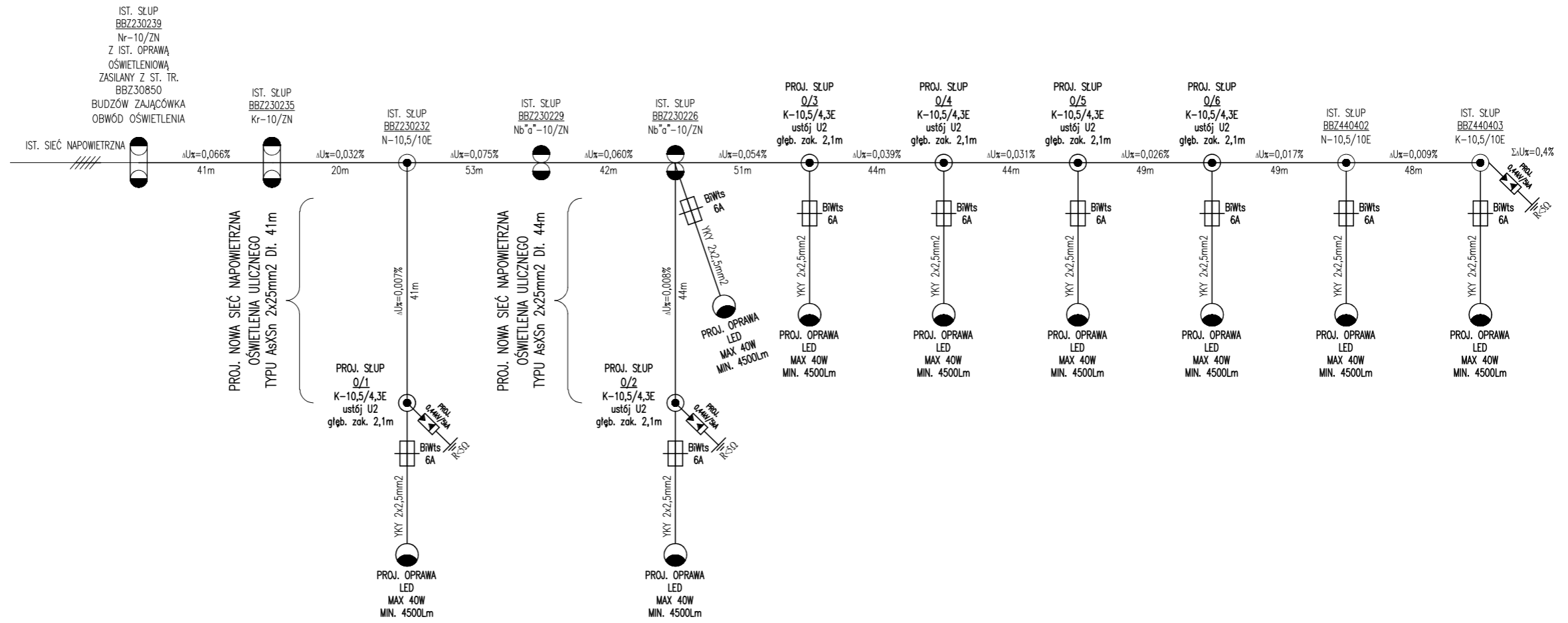


PROJ. SIĘĆ ELEKTROENERGETYCZNA
 NAPOWIETRZNA OŚWIETLENIOWA
 TYPU AsXSn 2x25mm² PODWIESZONA
 NA ISTNIEJĄCYCH SŁUPACH SIECI
 ELEKTROENERGETYCZNEJ O DL. 156m

PROJ. NOWA SIĘĆ
 ELEKTROENERGETYCZNA
 NAPOWIETRZNA OŚWIETLENIOWA
 TYPU AsXSn 2x25mm² DL. 235m

PROJ. SIĘĆ ELEKTROENERGETYCZNA
 NAPOWIETRZNA OŚWIETLENIOWA
 TYPU AsXSn 2x25mm² PODWIESZONA
 NA ISTNIEJĄCYCH SŁUPACH SIECI
 ELEKTROENERGETYCZNEJ O DL. 48m



SAMOCZYNNY WYŁĄCZENIE ZASILANIA
 UKŁAD SIECIOWY: TN-C

PIOTR MIKOŁAJEK MIKEL FIRMA ELEKTRYCZNA PROJEKTOWO WYKONAWCZA UL. MICKIEWICZA 175, 34-200 SUCHA BESKIDZKA tel. +48 501 744 801			
TYTUŁ RYSUNKU	SCHEMAT IDEOWY ZASILANIA		
OBIEKT	BUDOWA SIECI ELEKTROENERGETYCZNEJ NAPOWIETRZNEJ OŚWIETLENIOWEJ W MIEJSCOWOŚCI BUDZÓW NA OSIEDLU WARTÓWKA		
ADRES OBIEKTU	BUDZÓW DZ. EWID. NR 1500/3, 1499/1, 1500/4, 7068/2, 1495/3, 1495/5, 1495/6, 1495/2, 7062/1, 1480/19, 7066/1, 7066/2, 1390/4		
INWESTOR	GMINA BUDZÓW		
ADRES INWESTOR	34-211 BUDZÓW 445		
STADIUM	PROJEKT TECHNICZNY		
PROJEKTOWAŁ	inż. PIOTR MIKOŁAJEK NR EWID. MAP/0106/PWOE/04 specj. inst. w zakresie sieci, inst. i urządzeń elektrycznych i elektroenergetycznych	PODPIS	
SPRAWDZIŁ	mgr inż. MARCIN MIKOŁAJEK NR EWID. MAP/00320/PWOE/14 specj. inst. w zakresie sieci, inst. i urządzeń elektrycznych i elektroenergetycznych	PODPIS	
DATA: VIII 2022	BRANŻA: ELEKTRYCZNA	SKALA: -	NR RYS: 2E NR STR: 27