

[illegible]

~~mgr inż. Marek Wallis~~
~~SEODETA/UPRAWNIONY~~
~~nr 12982~~

Usługi Geodezyjne MAREK WALLIS
geodeta - uprawnienia nr 12982
zam. Kraków, ul. Ciechanowskiego 28/2
tel. 12 425-32-16, 601-517-949
REGON 261069921 NIP 6778914092

WG.6640.515.2021

Czech

MAPA DO CELÓW PROJEKTOWYCH

skala 1 : 500

Sekcja : 7.119.904.2.3
powiat : Suski
jednostka ewidencyjna : Budzów
obręb : Palcza
działka : 4857/3 i inne
121503_2.0005.4857/3

Wykonawca: mgr inż. MAREK WALLIS
zam., Kraków, ul. Cieszanowskiego 28
tel. 425-32-16

**Upoważniony do świadczenia usług
geodezyjnych i topograficznych na
podstawie zezwolenia nr 12982
wydanego 20.06.1993 r.**

Lp. Ks. rob. 15/2021
Kraków, dn. 26.VI.2021r.

mgr inż. Marek Wallis
GEODETA UPRAWNIONY
nr 12982

stan na dzień 22 kwietnia 2021 r

układ współrzędnych : "2000"
układ wysokości : "kronstadt"

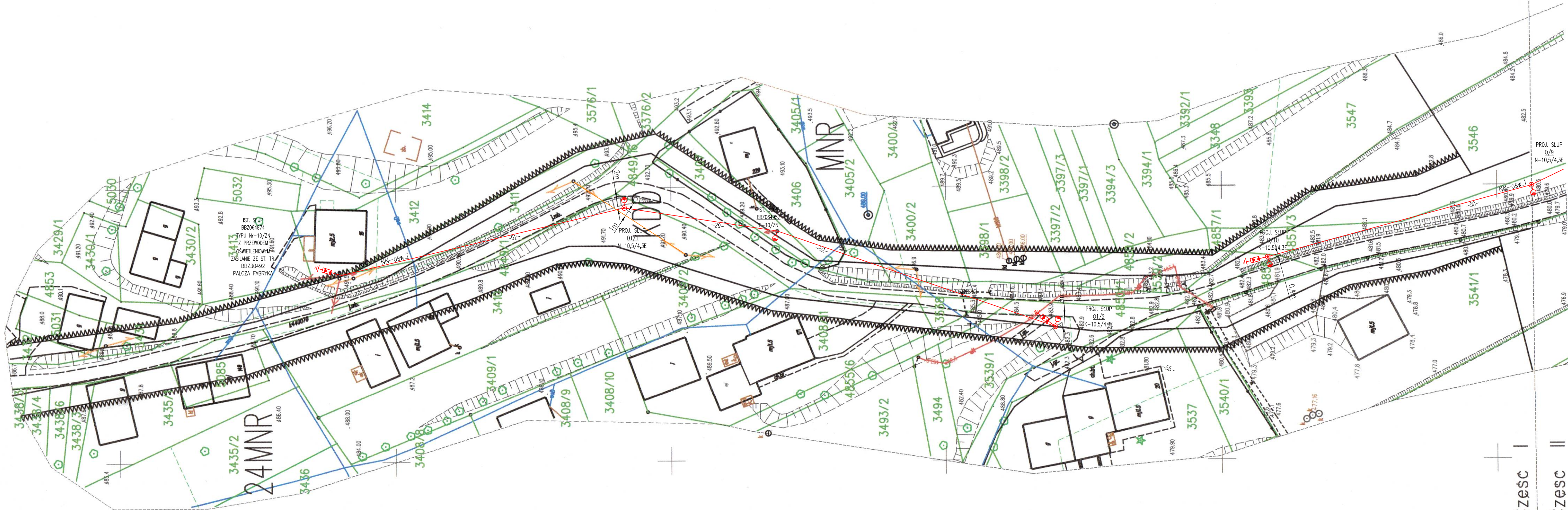
Mapę wykonano na podstawie istniejącej mapy zasadniczej oraz bezpośredniego pomiaru w terenie

Niewyklucza się istnienia w terenie innych nie wykazanych miniejszej mapie urządzeń podziemnych, które nie były zgłoszone do inwentaryzacji lub o których brak jest informacji w instytucjach branżowych

na dziedce przedmiotowej nie ustanowiono służebności gruntowych

Część I

Część II



LEGENDA

ZASILANIE ZE STACJI TRANSFORMATOROWEJ BBZ30494 PALCZA SZKOŁA

NN-ośw.pod. PROJ. SIEĆ ELEKTROENERGETYCZNA NAPOWETRZNA OŚWIETLENIOWA TYPU
AsXSn 2x25mm2 DŁ. 318m PODWIESZONA NA ISTNIEJĄCYCH SŁUPACH

NN-ośw.1 PROJ. NOWA SIĘĆ ELEKTROENERGETYCZNA NAPOWIETRZNA
OŚWIELENIOWA TYPU AsXS_n 2x25mm² DŁ. 478m

PROJ. OPRAWA OŚWIETLENIOWA TYPU BRP102 LED75/740 II DM
56W (OZNACZENIE GRAFICZNE) = 17szt.

ZASILANIE ZE STACJI TRANSFORMATOROWEJ BBZ30492 PALCZA FABRYKA

NN-ośw.2 PROJ. NOWA SIĘĆ ELEKTROENERGETYCZNA NAPOWIETRZNA
OŚWIELENIOWA TYPU AsXS_n 2x25mm² DŁ. 133m

PROJ. OPRAWA OŚWIETLENIOWA TYPU BRP102 LED75/740 II DM
56W (OZNACZENIE GRAFICZNE) = 3szt.

PROJ. OGRANICZNIK PRZEPIĘĆ TYPU BOP/R 0,44/5
+ UZIEMIENIE $R < 5\Omega$ (OZNACZENIE GRAFICZNE)

SAMOCZYNNE WYŁĄCZENIE ZASILANIA
UKŁAD SIECIOWY: TN-C

PIOTR MIKOŁAJEK MIKOLAJEK FIRMA ELEKTRYCZNA PROJEKTOWO WYKONAWCZA UL. MIKIEWICZA 175, 34-200 SUCHA BESKIDZKA tel. +48 501 744 801			
TYTUŁ RYSUNKU		PROJEKT ZAGOSPODAROWANIA TERENU. CZĘŚĆ 3	
OBIEKT		BUDOWA SIECI ELEKTROENERGETYCZNEJ NAPIEWIETRZNEJ OŚWIETLENIOWEJ W MIEJSCOWOŚCI PAŁCZA NA OSIEDLU URBANOWKA	
ADRES OBIEKTU		PAŁCZA DZ. EWID. NR 4866/23, 4866/22, 3635, 3638, 4848, 3339/1, 3309/1, 4846/3, 3312/1, 4866/15, 3629/2, 4857/3, 3616, 3615, 5168, 3707/5, 3607/4, 3552, 3546, 4856, 4850/1; 3412, 3411, 4849/16, 4849/1, 3410, 4850/1, 3407, 3406, 3405/2, 3400/2, 3538, 4855/6, 3539/1	
INWESTOR		GMINA BUDZÓW	
ADRES INWESTORA		34-211 BUDZÓW 445	
STADIUM		PROJEKT TECHNICZNY	
PROJEKTOWAŁ		inż. PIOTR MIKOŁAJEK NR EWID. MAP/0106/PWOE/04 specj. inż. w zakresie sieci, inst. i urządzeń elektrycznych i elektroenergetycznych	PODPIS
SPRAWDZIŁ		mgr inż. MARCIN MIKOŁAJEK NR EWID. MAP/00320/PWOE/14 specj. inż. w zakresie sieci, inst. i urządzeń elektrycznych i elektroenergetycznych	PODPIS
DATA: IX 2021		BRANŻA: ELEKTRYCZNA	SKALA: 1:500
		NR RYS: 1.3E	NR STRZ: