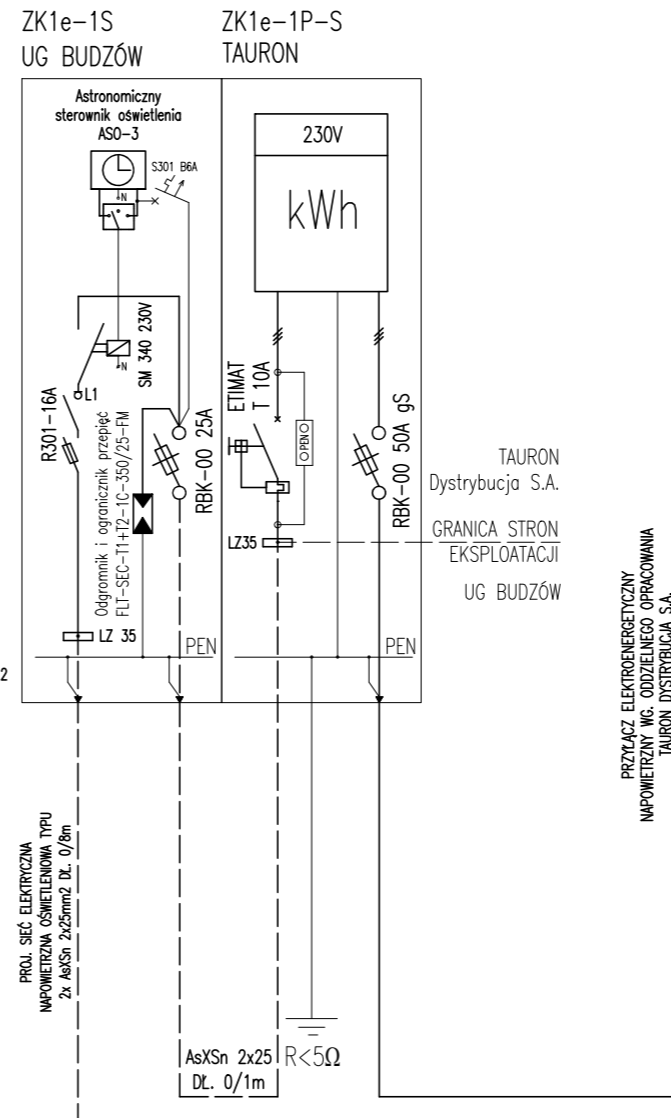
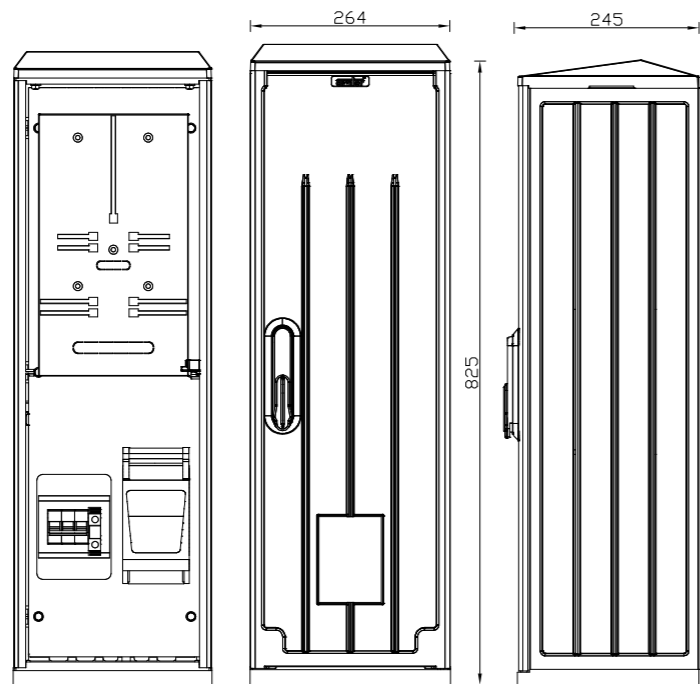
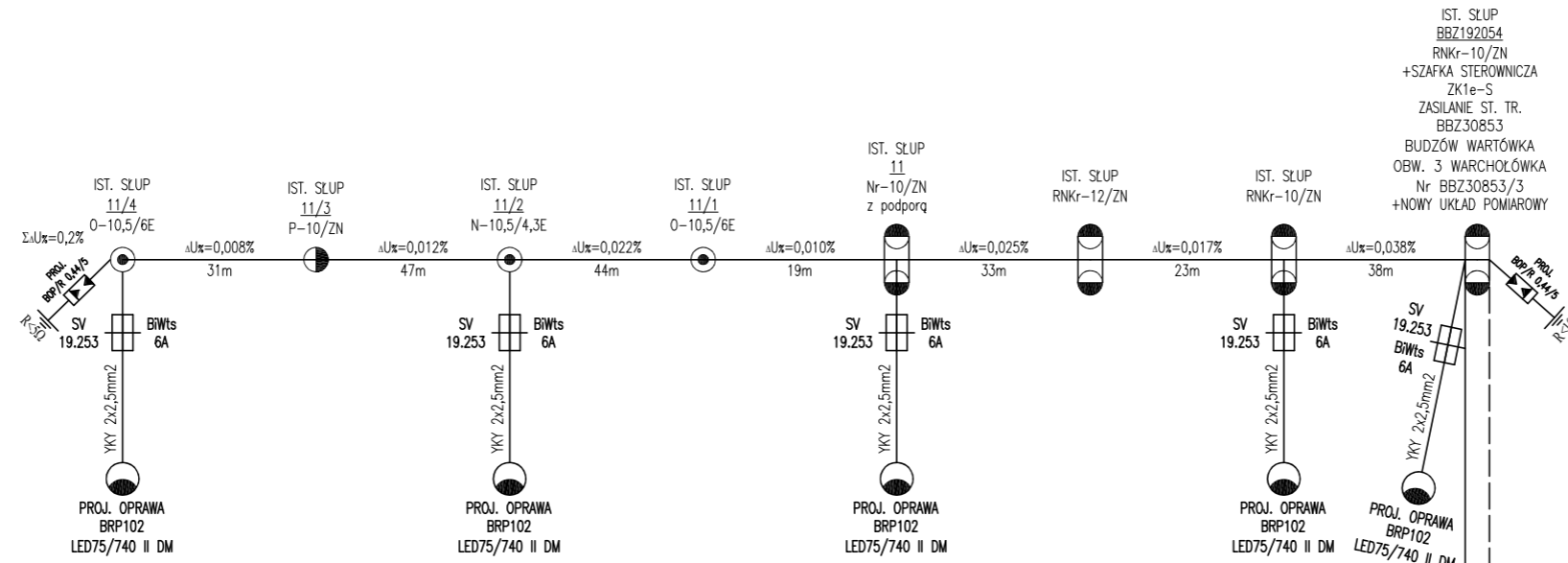


PROJ. SIĘĆ ELEKTROENERGETYCZNA NAPIĘCIOWA
 OŚWIETLENIOWA TYPU AsXSn 2x25mm²
 PODWIESZONA NA ISTNIEJĄCYCH SŁUPACH SIECI
 ELEKTROENERGETYCZNEJ O DŁ. 235m



Oprzewodowanie:
 - obwód prądowy 6mm²
 - sterowanie 1,5mm²

PROJ. SIĘĆ ELEKTROENERGETYCZNA NAPIĘCIOWA OŚWIETLENIOWA TYPU AsXSn 2x25mm² DŁ. 0/8m

AsXSn 2x25 DŁ. 0/1m R<5Ω

SAMOCZYNNE WYŁĄCZENIE ZASILANIA
 UKŁAD SIECIOWY: TN-C

PIOTR MIKOŁAJEK MIKEL FIRMA ELEKTRYCZNA PROJEKTOWO WYKONAWCZA UL. MICKIEWICZA 175, 34-200 SUCHA BESKIDZKA tel. +48 501 744 801			
TYTUŁ RYSUNKU	SCHEMAT IDEOWY SIECI OŚWIETLENIOWEJ		
OBIEKT	PODWIESZENIE DODATKOWEGO PRZEWODU OŚWIETLENIOWEGO I MONTAŻ OPRAW OŚWIETLENIOWYCH DO IST. SIECI ELEKTROENERGETYCZNEJ NAPIĘCIOWEJ 0,4kV W MIEJSCOWOŚCI BUDZÓW NA OSIEDLU WARCHOŁÓWKA		
ADRES OBIEKTU	BUDZÓW DZ. EWID. NR 7822, 7240, 4886, 4885, 4884, 4883, 4882, 7611, 7241, 4863/1, 4863/2, 4861/4, 4861/3, 4848/4, 4848/3, 4842/2, 4842/1, 4843/1		
INWESTOR	GMINA BUDZÓW		
ADRES INWESTORA	34-211 BUDZÓW 445		
STADIUM	PROJEKT TECHNICZNY		
PROJEKTOWAŁ	inż. PIOTR MIKOŁAJEK NR EWID. MAP/0106/PWOE/04 specj. inst. w zakresie sieci, inst. i urządzeń elektrycznych i elektroenergetycznych	PODPIS	
SPRAWDZIŁ	mgr inż. MARCIN MIKOŁAJEK NR EWID. MAP/00320/PWOE/14 specj. inst. w zakresie sieci, inst. i urządzeń elektrycznych i elektroenergetycznych	PODPIS	
DATA: IV 2021	BRANŻA: ELEKTRYCZNA	SKALA: -	NR RYS: 2E NR STR: