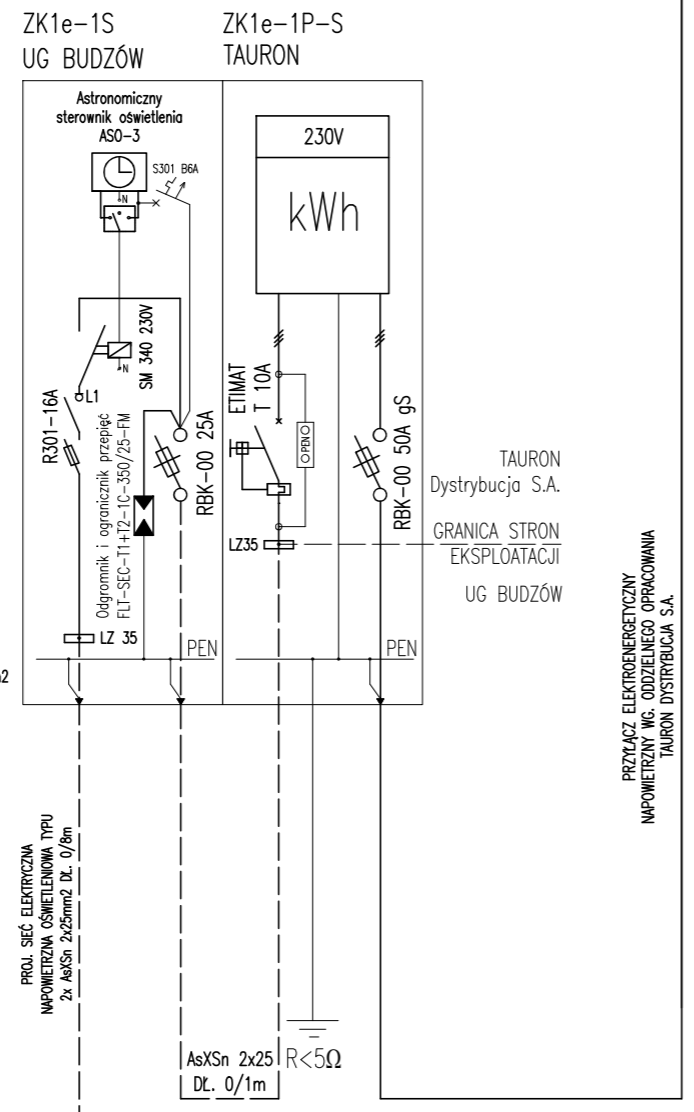
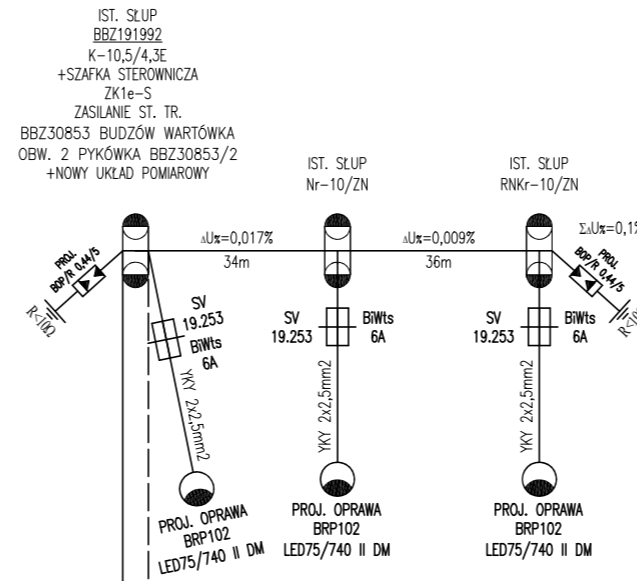
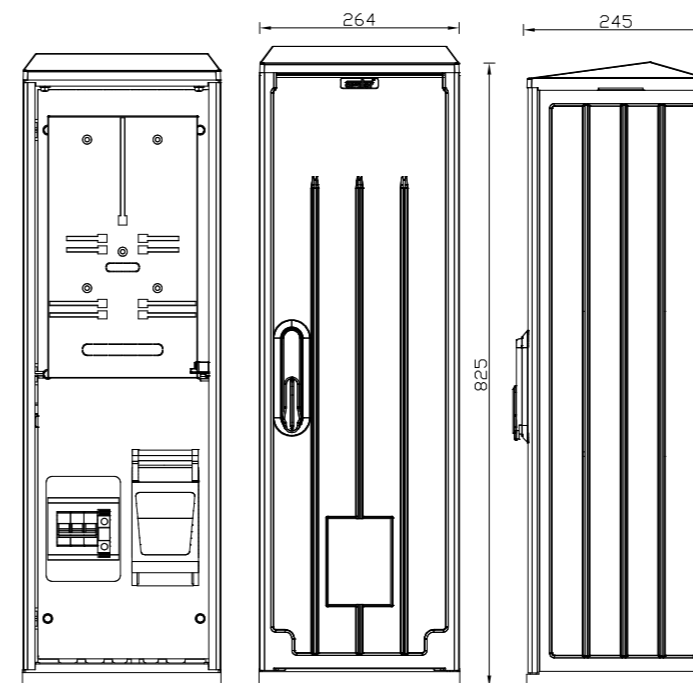


PROJ. SIĘĆ ELEKTROENERGETYCZNA NAPOWIETRZNA  
 OŚWIETLENIOWA TYPU AsXSn 2x25mm<sup>2</sup>  
 PODWIESZONA NA ISTNIEJĄCYCH SŁUPACH SIECI  
 ELEKTROENERGETYCZNEJ O DL. 70m



Oprzewodowanie:  
 - obwód prądowy 6mm<sup>2</sup>  
 - sterowanie 1,5mm<sup>2</sup>



SAMOCZYNNY WYŁĄCZENIE ZASILANIA  
 UKŁAD SIECIOWY: TN-C

PIOTR MIKOŁAJEK <b>MIKEL</b> FIRMA ELEKTRYCZNA PROJEKTOWO WYKONAWCZA UL. MICKIEWICZA 175, 34-200 SUCHA BESKIDZKA tel. +48 501 744 801			
TYTUŁ RYSUNKU	SCHEMAT IDEOWY SIECI OŚWIETLENIOWEJ		
OBIEKT	PODWIESZENIE DODATKOWEGO PRZEWODU OŚWIETLENIOWEGO I MONTAŻ OPRAW OŚWIETLENIOWYCH DO IST. SIECI ELEKTROENERGETYCZNEJ NAPOWIETRZNEJ 0,4kV W MIEJSCOWOŚCI BUDZÓW NA OSIEDLU NIEDŹWIEDZIÓWKA		
ADRES OBIEKTU	BUDZÓW DZ. EWID. NR 4699/1, 7238, 7598, 4724/1, 4657/11, 4657/4, 4727		
INWESTOR	GMINA BUDZÓW		
ADRES INWESTORA	34-211 BUDZÓW 445		
STADIUM	PROJEKT TECHNICZNY		
PROJEKTOWAŁ	inż. PIOTR MIKOŁAJEK NR EWID. MAP/0106/PWOE/04 specj. inst. w zakresie sieci, inst. i urządzeń elektrycznych i elektroenergetycznych	PODPIS	
SPRAWDZIŁ	mgr inż. MARCIN MIKOŁAJEK NR EWID. MAP/00320/PWOE/14 specj. inst. w zakresie sieci, inst. i urządzeń elektrycznych i elektroenergetycznych	PODPIS	
DATA: IV 2021	BRANŻA: ELEKTRYCZNA	SKALA: -	NR RYS: 2E NR STR: