

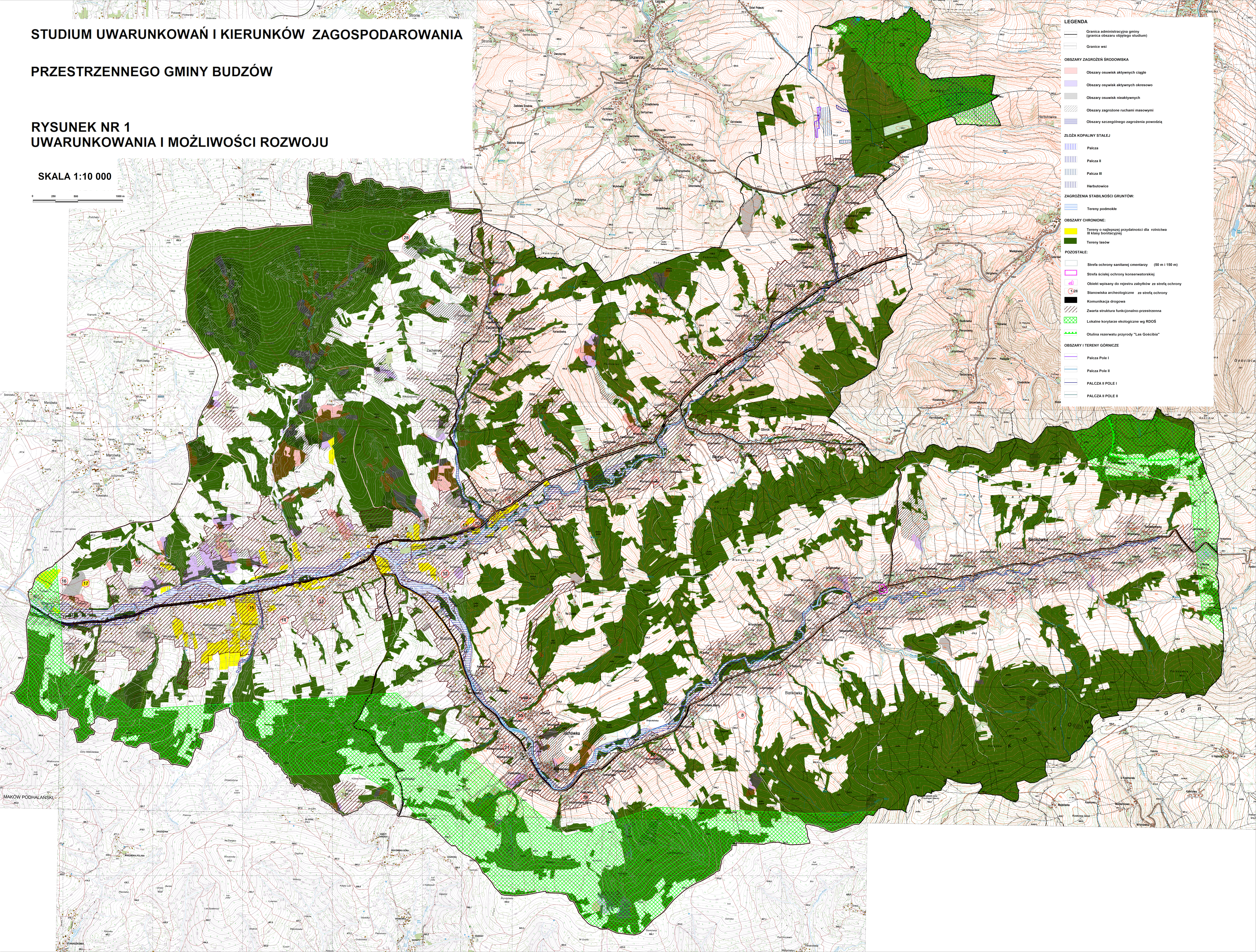
STUDIUM UWARUNKOWAŃ I KIERUNKÓW ZAGOSPODAROWANIA

PRZESTRZENNEGO GMINY BUDZÓW

RYSUNEK NR 1 UWARUNKOWANIA I MOŻLIWOŚCI ROZWOJU

SKALA 1:10 000

0 200 400 1000 m



- LEGENDA**
- Granica administracyjna gminy (granica obszaru objętego studium)
 - Granice wsi
 - OBSZARY ZAGROŻEN ŚRODOWISKA**
 - Obszary osuwisk aktywnych ciągle
 - Obszary osuwisk aktywnych okresowo
 - Obszary osuwisk nieaktywnych
 - Obszary zagrożone ruchami masowymi
 - Obszary szczególnego zagrożenia powodzią
 - ZŁOŻA KOPALINY STAŁEJ**
 - Palczka
 - Palczka II
 - Palczka III
 - Harbutowice
 - ZAGROŻENIA STABILNOŚCI GRUNTÓW:**
 - Tereny podmokłe
 - OBSZARY CHRONIONE:**
 - Tereny o najlepszej przydatności dla rolnictwa III klasy bonitacyjnej
 - Tereny lasów
 - POZOSTAŁE:**
 - Strefa ochrony sanitarnej cmentarzy (50 m i 150 m)
 - Strefa ścisłej ochrony konserwatorskiej
 - Obiekt wpisany do rejestru zabytków ze strefą ochrony
 - Stanowiska archeologiczne ze strefą ochrony
 - Komunikacja drogowa
 - Zwarta struktura funkcjonalno-przestrzenna
 - Lokalne korystające ekologicznie wg RDOS
 - Otulina rezerwatu przyrody "Las Goscibia"
 - OBSZARY I TERENY GÓRNICZE**
 - Palczka Pole I
 - Palczka Pole II
 - PALCZA II POLE I
 - PALCZA II POLE II