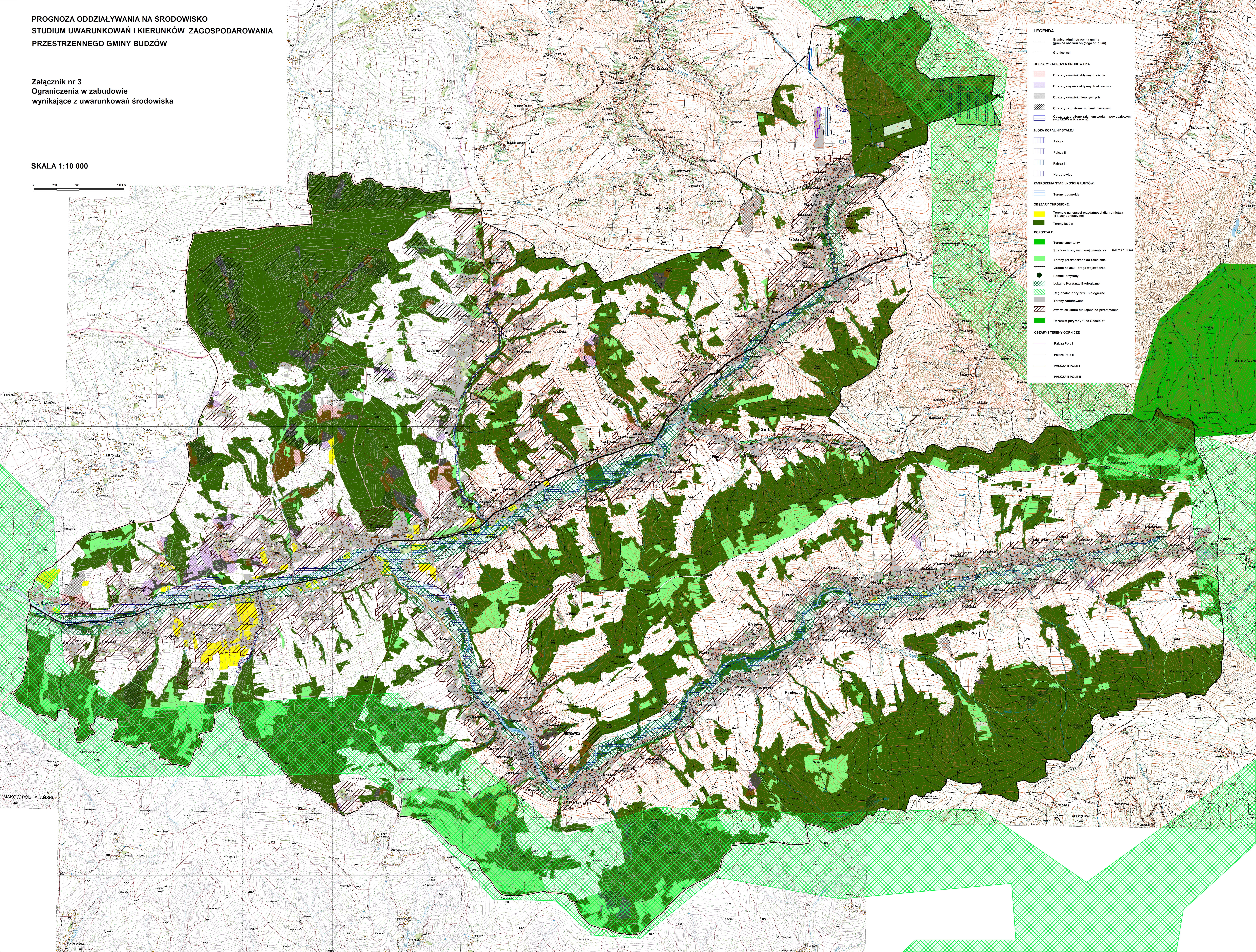
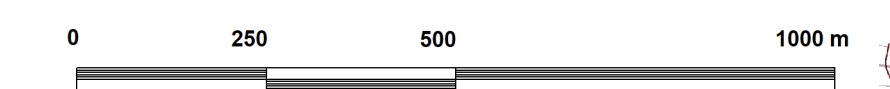


**PROGNOZA ODDZIAŁYWANIA NA ŚRODOWISKO  
STUDIUM UWARUNKOWAŃ I KIERUNKÓW ZAGOSPODAROWANIA  
PRZESTRZENNEGO GMINY BUDZÓW**

Załącznik nr 3  
Ograniczenia w zabudowie  
wynikające z uwarunkowań środowiska

SKALA 1:10 000



**LEGENDA**

- Granicz administracyjna gminy (granicz obszaru objętego studium)
- Granicz wsi

**OBZARY ZAGROZEN ŚRODOWISKA**

- Obszary osuwisk aktywnych ciągłe
- Obszary osuwisk aktywnych okresowo
- Obszary osuwisk nieaktywnych
- Obszary zagrożone ruchami masowymi
- Obszary zagrożone zanieczyszczeniem wód powierzchniowych (wg RZGW w Krakowie)

**ZŁOŻA KOPALNY STALCZ**

- Palcz I
- Palcz II
- Palcz III
- Harbutowice

**ZAGROŻENA STABILNOŚCI GRUNTÓW:**

- Tereny podmokłe

**OBZARY CHRONIONE:**

- Tereny o najlepszej przydatności dla rolnictwa III klasy bonitacyjnej
- Tereny lasów

**POZOSTALE:**

- Tereny cmentarne
- Strefa ochrony sanitarnej cmentarzy (50 m i 150 m)
- Tereny przeznaczone do zalesienia
- Źródło habasu - droga wojewódzka
- Pomnik przyrody
- Lokalne Korytarze Ekologiczne
- Regionalne Korytarze Ekologiczne
- Tereny zabudowane
- Zwarta struktura funkcjonalno-przestrzenna
- Rezerwat przyrody "Las Gościłba"

**OBZARY I TERENY GÓRNICZE**

- Palcz Pole I
- Palcz Pole II
- PALCZA B POLE I
- PALCZA B POLE II