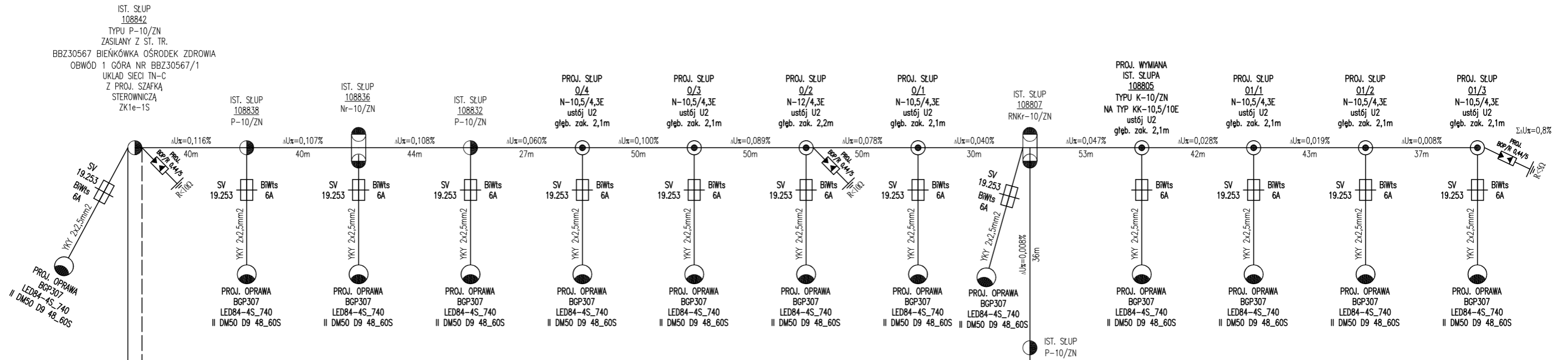


PROJ. SIĘĆ ELEKTROENERGETYCZNA
 NAWIETRZNA OŚWIETLENIOWA
 TYPU AsXSn 2x25mm² PODWIESZONA
 NA ISTNIEJĄCYCH SŁUPACH SIĘCI
 ELEKTROENERGETYCZNEJ O DŁ. 124m

PROJ. NOWA SIĘĆ ELEKTROENERGETYCZNA NAWIETRZNA
 OŚWIETLENIOWA TYPU AsXSn 2x25mm² DŁ. 207m

PROJ. SIĘĆ ELEKTROENERGETYCZNA
 NAWIETRZNA OŚWIETLENIOWA
 TYPU AsXSn 2x25mm² PODWIESZONA
 NA ISTNIEJĄCYCH SŁUPACH SIĘCI
 ELEKTROENERGETYCZNEJ O DŁ. 89m

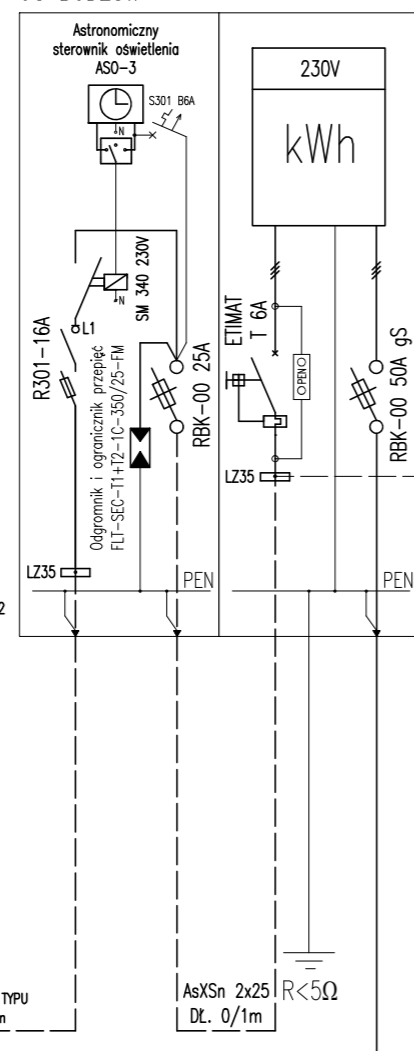
PROJ. NOWA SIĘĆ
 ELEKTROENERGETYCZNA NAWIETRZNA
 OŚWIETLENIOWA TYPU AsXSn 2x25mm² DŁ. 122m



PROJ. OPRAWA
 BGP307
 LED84-4S_740
 II DM50 D9 48_60S

ZK1e-1S
 UG BUDZÓW

ZK1e-1P-S
 TAURON

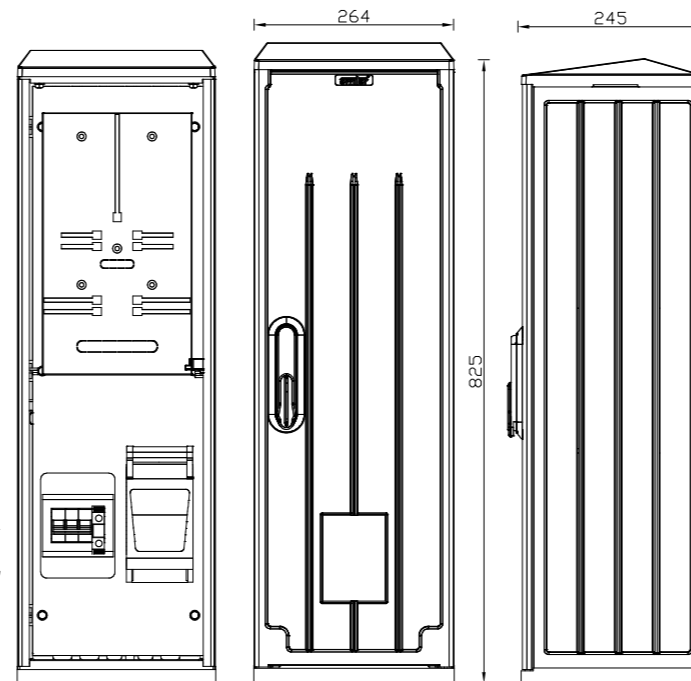


Oprzewodowanie:
 - obwód prądowy 6mm²
 - sterowanie 1,5mm²

PROJ. SIĘĆ ELEKTRYCZNA
 NAWIETRZNA OŚWIETLENIOWA TYPU
 AsXSn 2x25mm² DŁ. 0/8m

AsXSn 2x25
 DŁ. 0/1m

TAURON
 Dystrybucja S.A.
 GRANICA STRON
 EKSPLOATACJI
 UG BUDZÓW



SAMOCZYNNY WYŁĄCZENIE ZASILANIA
 UKŁAD SIĘCIOWY: TN-C

PIOTR MIKOŁAJEK MIKEL FIRMA ELEKTRYCZNA PROJEKTOWO WYKONAWCZA UL. MICKIEWICZA 175, 34-200 SUCHA BESKIDZKA tel. +48 501 744 801	
TYTUŁ RYSUNKU	SCHEMAT IDEOWY ZASILANIA - BBZ30567 BIENKÓWKA OŚRODEK ZDROWIA
OBIEKT	BUDOWA SIĘCI ELEKTROENERGETYCZNEJ NAWIETRZNEJ OŚWIETLENIOWEJ W MIEJSCOWOŚCI BIENKÓWKA NA OSIEDLU U PAJĄKA
ADRES OBIEKTU	BIENKÓWKA DZ. EWID. NR 2453/4, 8614/1, 936/2, 936/1, 937/1, 8614/3, 938/1, 938/2, 939, 960, 963, 8415, 965, 964/2; 969/3, 988, 987, 977/1, 979, 980, 8674, 8420, 1019, 8675, 8677, 8421, 8678, 8422, 8680, 9234, 1077/6, 1074, 8426, 1187
INWESTOR	GMINA BUDZÓW
ADRES INWESTORA	34-211 BUDZÓW 445
STADIUM	PROJEKT BUDOWLANY
PROJEKTOWAŁ	inż. PIOTR MIKOŁAJEK NR EWID. MAP/0106/PWOE/04 specj. inst. w zakresie sieci, inst. i urządzeń elektrycznych i elektroenergetycznych
SPRAWDZIŁ	mgr inż. MARCIN MIKOŁAJEK NR EWID. MAP/00320/PWOE/14 specj. inst. w zakresie sieci, inst. i urządzeń elektrycznych i elektroenergetycznych
DATA: VII 2020	BRANŻA: ELEKTRYCZNA
SKALA: -	NR RYS: 3E
	NR STR: 35

PRZYŁĄCZ ELEKTROENERGETYCZNY
 NAWIETRZNY WŁ. ODDZIELNEGO OPRACOWANIA
 TAURON DYSTRYBUCJA S.A.