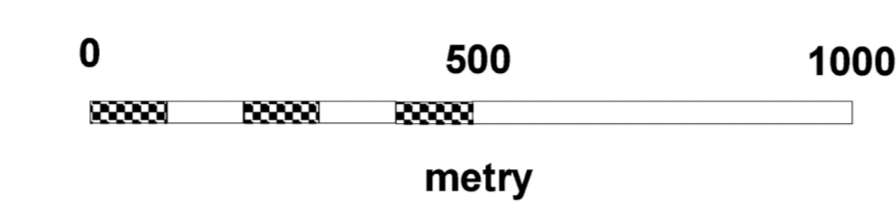


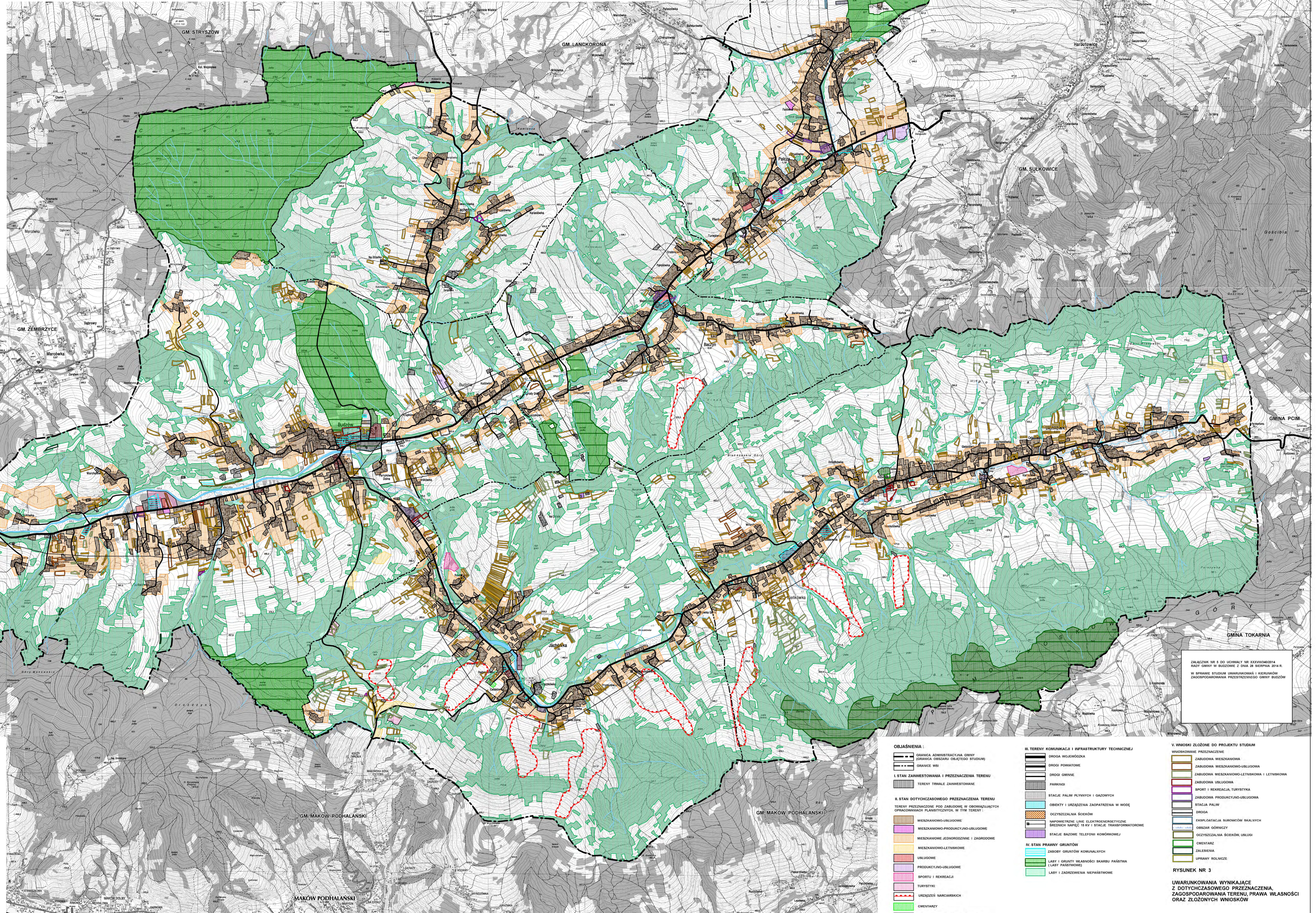
# STUDIUM UWARUNKWAŃ I KIERUNKÓW ZAGOSPODAROWANIA PRZESTRZENNEGO GMINY BUDZÓW

UWARUNKOWANIA WYNIKAJĄCE Z DOTYCHCZASOWEGO PRZEZNACZENIA, ZAGOSPODAROWANIA TERENU, PRAWA WŁASNOŚCI ORAZ ZŁOŻONYCH WNIOSKÓW

SKALA 1 : 10 000



Załącznik nr 5  
do zarządzenia zastępczego nr  
Wojewody Małopolskiego z dnia  
2018 r.



- OBSAŃENIA :**
- GRANICA ADMINISTRACJA GMINY
  - GRANICA OBSZARU OBJĘTEGO STUDIUM
  - GRANICE WSI
  - STAN ZAMWĘSTOWANIA I PRZEZNACZENIA TERENU
  - TERENY TRWAŁE ZAMWĘSTOWANE
  - II. STAN DOTYCHCZASOWEGO PRZEZNACZENIA TERENU
  - TERENY PRZEZNACZONE POD ZABUDOWĘ W OBLIWIŻAJĄCYCH OPRACOWANIACH PLANISTYCZNYCH, W TYM TERENY:
  - MIESZKANOWO-URLOWOWE
  - MIESZKANOWO-PRODUKCYJNO-URLOWOWE
  - MIESZKANOWE JEDYNOOSOBNE I ZAGRODOWE
  - MIESZKANOWO-LETNIKOWE
  - MIEŁKOWE
  - PRODUKCYJNO-URLOWOWE
  - SPORTU I REKREACJI
  - TURYSTYKI
  - URZĄDZEŃ NARCZARSKICH
  - CMENTARZY
  - EKSPLOATACJA SUROWCÓW SKALNYCH
  - III. TERENY KOMUNIKACJI I INFRASTRUKTURY TECHNICZNEJ
  - DROGA WOJEWÓDZKA
  - DROGI POWIATOWE
  - DROGI GMINNE
  - PARKINGI
  - STACJE PALIW PŁYNNYCH I GAZOWYCH
  - OBIEKTY I URZĄDZENIA ZAOPATRZENIA W WODĘ
  - OCZYSZCZALNA ŚCIEKÓW
  - NAPOWIETRZNE LINIE ELEKTROENERGETYCZNE
  - BRZĘCZY NAPĘCZ I WYI I STACJE TRANSFORMATOROWE
  - STACJE BAZOWE TELEFONU KOMÓRKOWEJ
  - IV. STAN PRAWNY GRUNTÓW
  - ZAKRES GRUNTÓW KOMUNALNYCH
  - LASY I GRUNTY WŁASNOŚCI SKARBU PAŃSTWA (LASY PAŃSTWOWE)
  - LASY I ZAKRZEMIEŃ NIEPAŃSTWOWE
  - V. WNIOSKI ZŁOŻONE DO PROJEKTU STUDIUM WIODKOWE PRZEZNACZENIE
  - ZABUDOWA MIESZKANOWA
  - ZABUDOWA MIESZKANOWO-URLOWOWA
  - ZABUDOWA MIESZKANOWO-LETNIKOWA I LETNISKOWA
  - ZABUDOWA URLOWOWA
  - SPORT I REKREACJA, TURYSTYKA
  - ZABUDOWA PRODUKCYJNO-URLOWOWA
  - STACJA PALIW
  - DROGA
  - EKSPLOATACJA SUROWCÓW SKALNYCH
  - OBIEKTY I URZĄDZENIA ZAOPATRZENIA W WODĘ
  - OCZYSZCZALNA ŚCIEKÓW, URLOSI
  - CMENTARZ
  - ZALEŚNIA
  - UPRAWY ROLNICZE
- RYSUNEK NR 3**
- UWARUNKOWANIA WYNIKAJĄCE Z DOTYCHCZASOWEGO PRZEZNACZENIA, ZAGOSPODAROWANIA TERENU, PRAWA WŁASNOŚCI ORAZ ZŁOŻONYCH WNIOSKÓW**
- OPRACOWANIE:  
BIURO PLANOWANIA PRZESTRZENNEGO SPÓŁKA Z O.O.  
BESLUD - B&B

Załącznik nr 5 do uchwały nr XXVIII/2018 Rady Gminy w Budzowie z dnia 18 sierpnia 2018 r. w sprawie Studium Uwarunkowań i Kierunków Zagospodarowania Przestrzennego Gminy Budzów