

# MAPA DO CELÓW PROJEKTOWYCH

Powstała na bazie mapy zasadniczej 1:1000 k.m. 172.423.094

Województwo: małopolskie

Powiat: suski

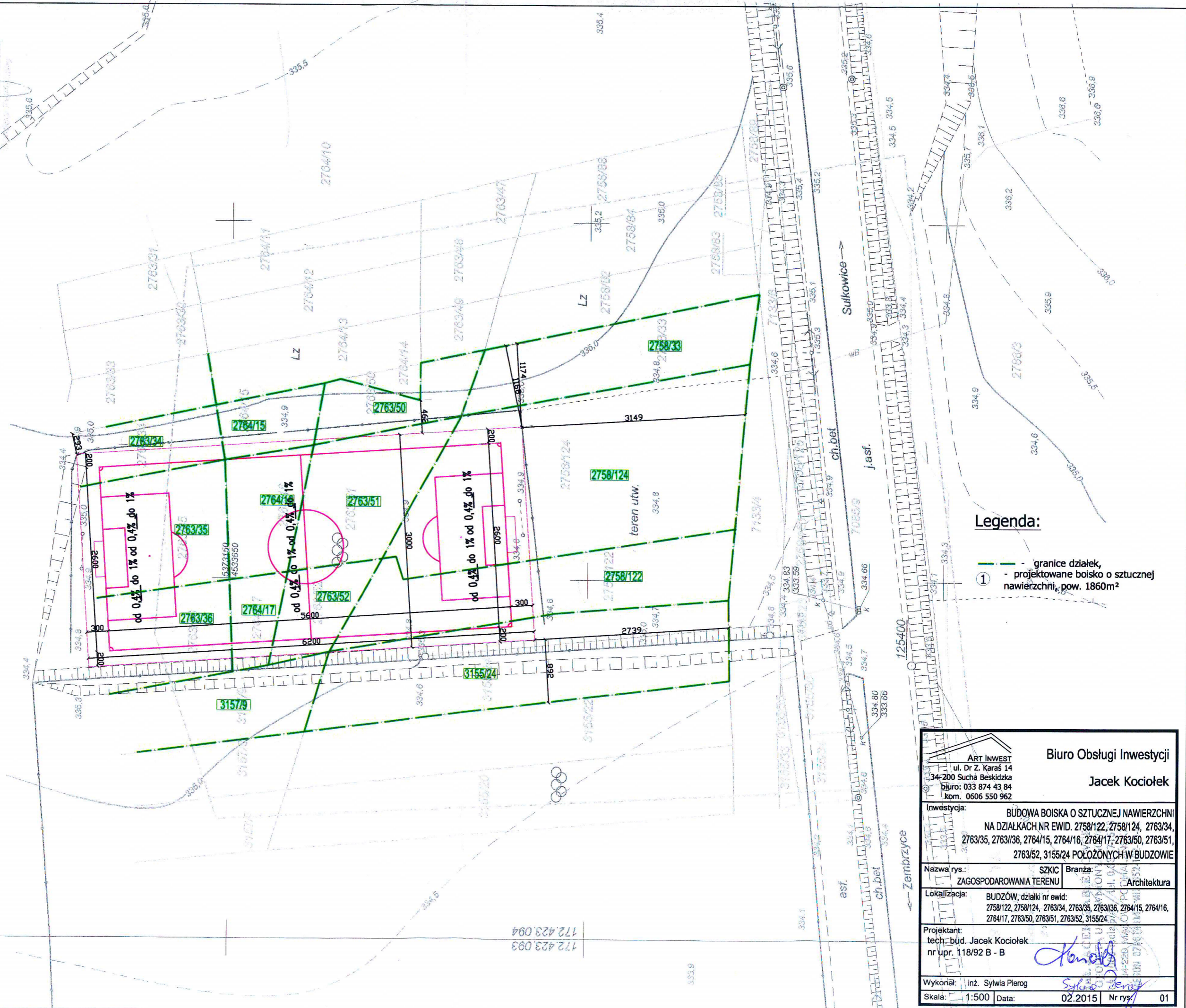
Jednostka ewidencyjna: 121503\_2 Budzów

Obręb: 003 Budzów


działy: 3155/24, 2758/122, 2758/124

Skala 1:500

Granice działek wykreślono na podst. mapy ewidencyjnej 1:2000 k.m. 8  
Granice działek nie mogą służyć do celów rozgraniczeniowych.



**Legenda:**  
 - - granice działek,  
 ① - projektowane boisko o sztucznej nawierzchni, pow. 1860m<sup>2</sup>

 <b>ART INWEST</b> ul. Dr Z. Karaś 14 34-200 Sucha Beskidzka biuro: 033 874 43 84 kom. 0606 550 962		<b>Biuro Obsługi Inwestycji</b>  <b>Jacek Kociółek</b>	
Inwestycja: BUDOWA BOISKA O SZTUCZNEJ NAWIERZCHNI NA DZIAŁKACH NR EWID. 2758/122, 2758/124, 2763/34, 2763/35, 2764/15, 2764/16, 2764/17, 2763/50, 2763/51, 2763/52, 3155/24 POŁOŻONYCH W BUDZOWIE			
Nazwa rys.:	SZKIC ZAGOSPODAROWANIA TERENU	Branża:	Architektura
Lokalizacja:	BUDZÓW, działki nr ewid.: 2758/122, 2758/124, 2763/34, 2763/35, 2763/36, 2764/15, 2764/16, 2764/17, 2763/50, 2763/51, 2763/52, 3155/24		
Projektant:	tech. bud. Jacek Kociółek nr upr. 118/92 B - B		
Wykonał:	inż. Sylwia Pieróg		
Skala:	1:500	Data:	02.2015
Nr rys.	01		

172.423.094  
172.423.094