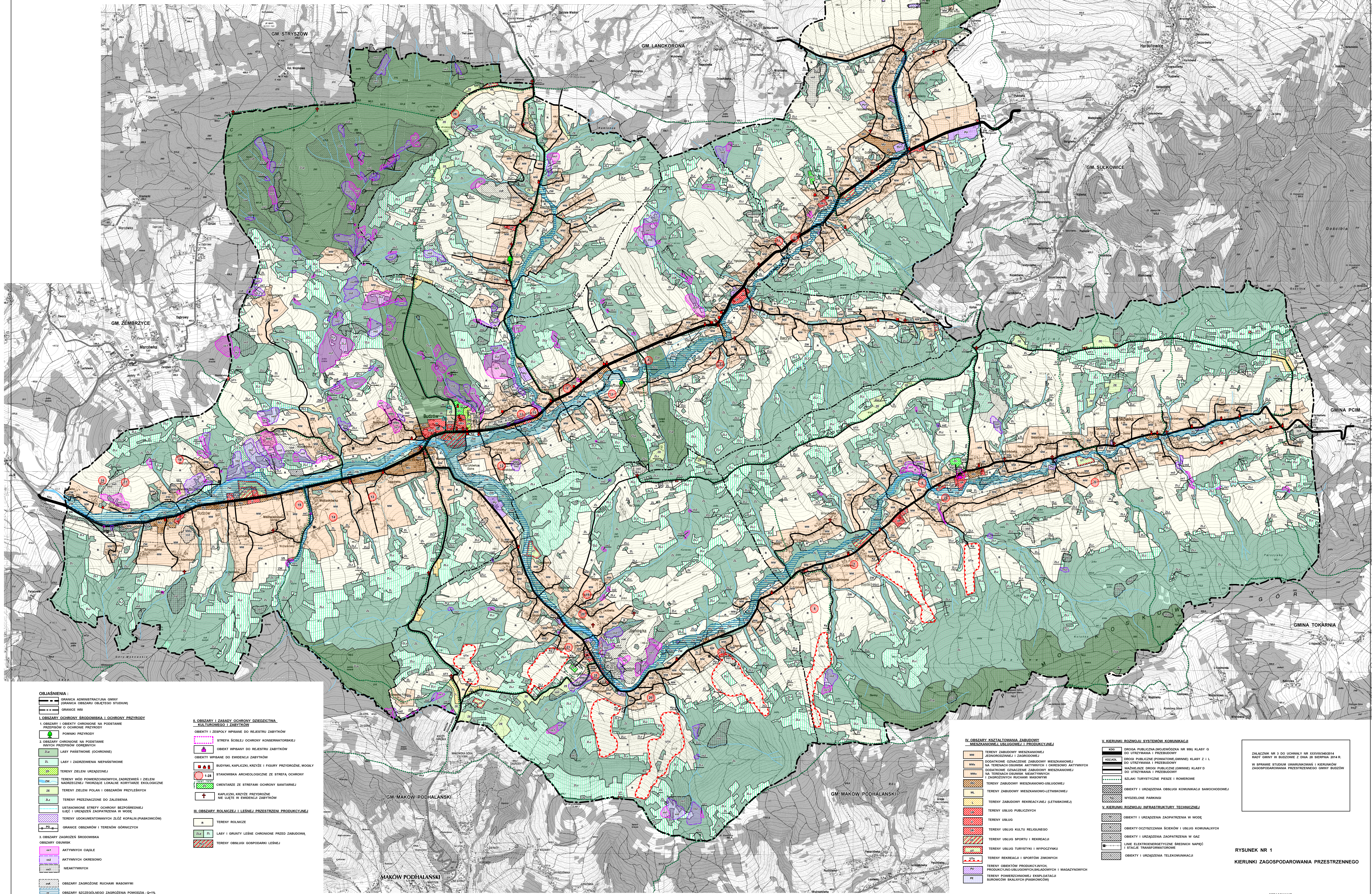
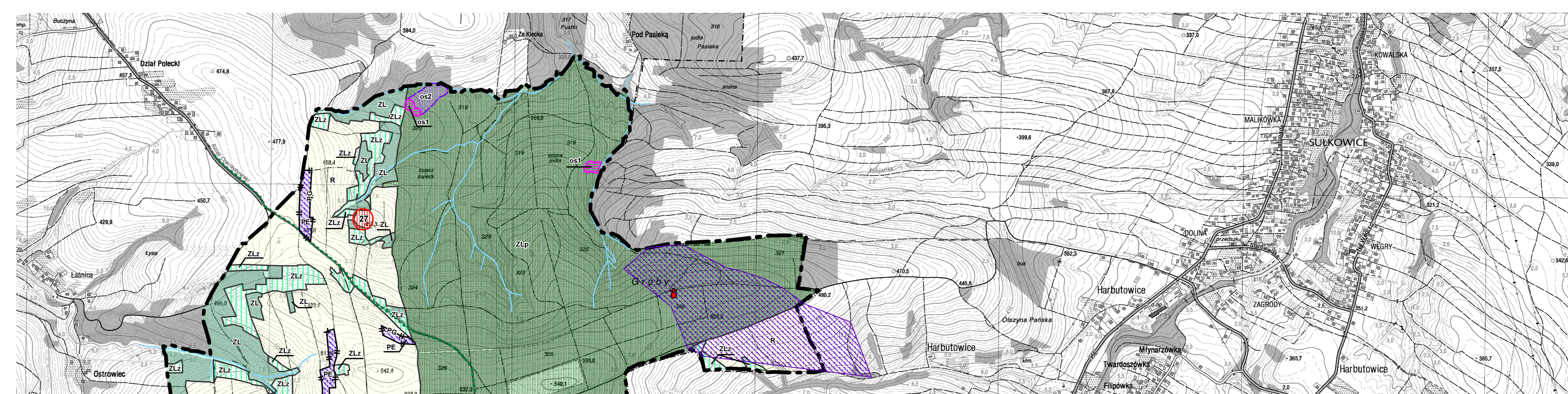
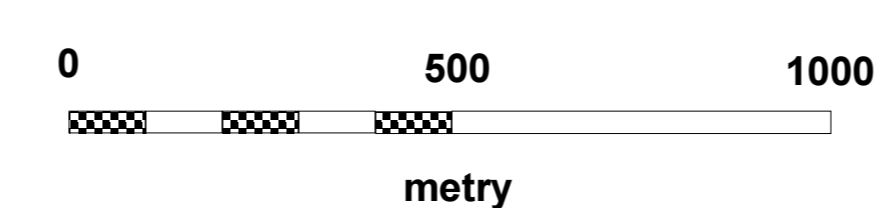


STUDIUM UWARUNKWAŃ I KIERUNKÓW ZAGOSPODAROWANIA PRZESTRZENNEGO GMINY BUDZÓW

KIERUNKI ZAGOSPODAROWANIA PRZESTRZENNEGO

SKALA 1 : 10 000



- OBJAŚNIENIA:**
- GRANICA ADMINISTRACYJNA GMINY (GRANICA OBSZARU OBSZĘTU STUDIUM)
 - GRANICE WSI
 - LOBSZARY OCHRONY ŚRODOWISKA I OCHRONY PRZYRODY**
 - 1. OBSZARY I OBIEKTY CHRONIONE NA PODSTAWIE PRZEPISÓW O OCHRONIE PRZYRODY
 - POMNIKI PRZYRODY
 - 2. OBSZARY CHRONIONE NA PODSTAWIE PRZEPISÓW O OCHRONIE ŚRODOWISKA
 - LASY PASTWOWE (OCHRONNE)
 - LASY I ZAGRZENIENIA NIEPASTWOWE
 - TERENY ZELENI URZĄDZENI
 - TERENY WÓD POWIERZCHNIOWYCH ZAGROZDZENI I ZELENI NADZIEMNEJ, PRZYKŁAD: KORYTAKI EKOSYSTEMOWE
 - TERENY ZELENI POLAN I OBSZARÓW PRZELĘSNYCH
 - TERENY PRZEZNACZONE DO ZALESIENIA
 - USTANOWIONE STREFY OCHRONY BEZOPĘDNEJ DŁUŻ I URZĄDZENI ZAPATRIENIA W WODZ
 - TERENY UDOBKREWNIOWANYCH ŻŁCZ KOPALIN (PASKOWCÓW)
 - GRANICE OBSZARÓW I TERENÓW GÓRNICZYCH
 - 3. OBSZARY ZAGROZDZENIA ŚRODOWISKA
 - OBSZARY GŁĘBOKI
 - AKTYWNYCH CIEPŁE
 - AKTYWNYCH OKRESOWO NIEAKTYWNYCH
 - OBSZARY ZAGROZDZENIA RUCHAMI MASOWYMI
 - OBSZARY SZCZEGÓLNEGO ZAGROZDZENIA POWODZIĄ, Q=1%

- II. OBSZARY I ZASADY OCHRONY DZIEDZICTWA KULTUROWEGO I ZABYTEKÓW**
- OBIEKTY I ZESPÓŁY WPISANE DO REJESTRU ZABYTEKÓW
- STREFA OCHRONY KONSERWATORSKIEJ
- OBIEKT WPISANE DO REJESTRU ZABYTEKÓW
- OBIEKTY WPISANE DO EWIDENCJI ZABYTEKÓW
- BUDYNKI, KAPLICZKI, KRZYŻE I FIGURY PRZYRODNE, MOGILY
- STANOWISKA ARCHEOLOGICZNE ZE STREFA OCHRONY
- OMIĘTARZE ZE STREFAMI OCHRONY SANITARNEJ
- SĄPIELISKI, KRZYŻE PRZYRODNE NIE LIĘTE W EWIDENCJI ZABYTEKÓW

- III. OBSZARY ROLNICZE I LEŚNEJ PRZESTRZENI PRODUKCYJNEJ**
- TERENY ROLNICZE
- LASY I GRUNTY LEŚNE CHRONIONE PRZED ZABUDOWĄ
- TERENY OBSŁUGI GOSPODARWA LEŚNEJ

- IV. OBSZARY KSZTAŁTOWANIA ZABUDOWY MIESZKANOWEJ I USŁUGOWEJ**
- TERENY ZABUDOWY MIESZKANOWEJ JEDYNOOSOBNEJ I ZAGRODOWEJ
- OSOBNICZNE OSADZENIE ZABUDOWY MIESZKANOWEJ NA TERENACH OSIARW AKTYWNYCH I OKRESOWO AKTYWNYCH
- OSADZENIE OSADZENIE ZABUDOWY MIESZKANOWEJ NA TERENACH OSIARW NIEAKTYWNYCH I ZAGRODÓW RUCHAMI MASOWYMI
- TERENY ZABUDOWY MIESZKANOWO-USŁUGOWEJ
- TERENY ZABUDOWY REKREACYJNEJ (LETNISKOWEJ)
- TERENY USŁUG PUBLICZNYCH
- TERENY USŁUG KULTU RELIGIJNEGO
- TERENY USŁUG SPORTU I REKREACJI
- TERENY USŁUG TURYSTYKI I WYPoczynku
- TERENY REKREACJI I SPORTÓW ZIMOWYCH
- TERENY OBIEKTÓW PRODUKCYJNYCH, PRODUKCYJNO-USŁUGOWYCH, SKŁADOWYCH I MAGAZYNOWYCH
- TERENY POKREWNOŚCIOWEJ EKSKALACJI SPOWÓW SKALNYCH (PASKOWCÓW)

- V. KIERUNKI ROZWOJU SYSTEMÓW KOMUNIKACYJNYCH**
- DROGA PUBLICZNA (WOJEWÓDZKA NR 561) KLASY 0 DO UTRZYMANIA I PRZEBUDOWY
- DROGI PUBLICZNE (POWIATOWE, GMINNE) KLASY 2 I 3 DO UTRZYMANIA I PRZEBUDOWY
- WAZNEJASZE DROGI PUBLICZNE (GMINNE) KLASY 0 DO UTRZYMANIA I PRZEBUDOWY
- SZLAKI TURYSTYCZNE PESE I ROWEROWE
- OBIEKTY I URZĄDZENIA OBSŁUGI KOMUNIKACJI SAMOCHODOWEJ
- WYDZIELENE PARKINGI
- V. KIERUNKI ROZWOJU INFRASTRUKTURY TECHNICZNEJ**
- OBIEKTY I URZĄDZENIA ZAPATRIENIA W WODZ
- OBIEKTY I URZĄDZENIA ZAPATRIENIA W USŁUGI KOMUNALNYCH
- LKNE ELEKTROENERGETYCZNE ŚREDNICH NAPIĘC I STACJE TRANSFORMACYJNE
- OBIEKTY I URZĄDZENIA TELEKOMUNIKACJI

ZALĄCZNIK NR 3 DO UCHWAŁY NR XXV/1040/2014 R. RADY GMINY W BUDZOWIE Z DNIA 28 SERPNIA 2014 R. W SPRAWIE STUDIUM UWARUNKOWAŃ I KIERUNKÓW ZAGOSPODAROWANIA PRZESTRZENNEGO GMINY BUDZÓW

RYSUNEK NR 1
KIERUNKI ZAGOSPODAROWANIA PRZESTRZENNEGO